

Câbles gainés non métalliques

Raccords



N° de cat.	Grosseur nom. (po)	Gamme de serrage (po)		Applications suggérées
		Min.	Max.	
Raccords à une vis (alliage de zinc)				
L-16	3/8	0,12	0,63	14/2, 10/2, 14/3, 10/3
CI70	3/8	0,13	0,70	14/2, 12/2, 10/2, 14/3, 10/3
CI71	1/2	0,33	0,95	10/2, 6/2, 12/3, 6/3
CI72	3/4	0,60	1,15	4/2-3/2; 4/3-3/3
CI73	1	0,93	1,47	2/2; 2/3
Raccords à deux vis (alliage de zinc)				
CI804	3/8	0,18	0,64	14/2-10/2; 2# 14/2 et 2# 12/2
CI806	3/4	0,41	0,82	8/2-6/3
CI808	1	0,50	1,04	4/2-2/2; 8/3-4/3
CI810	1-1/4	0,56	1,06	4/2-2/2; 8/3-4/3
CI812	1-1/2	0,63	1,60	4/2-2/2; 8/3-2/3
CI816	2	0,86	2,06	3/2-2/2; 6/3-2/3
Raccords à deux vis (acier)				
CI2060	3/8	0,11	0,60	14/2-10/2; 14/3-10/3
CI2061	3/4	0,15	0,90	10/2-6/2; 10/3-6/3
Raccords à une vis (alliage de zinc)				
CI2163	3/8	0,35	0,61	10/3

CI70



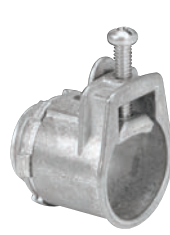
Contre-écrou en zinc moulé

L-16



Contre-écrou en zinc moulé

CI71 / CI73



Contre-écrou en zinc moulé

CI804



Contre-écrou moulé

CI806



Contre-écrou en zinc moulé

CI808 / CI816



Contre-écrou en zinc moulé

CI2060 / CI2061



Contre-écrou en zinc moulé

CI2163



Contre-écrou en zinc moulé

Voir le guide technique pour les dimensions (D38-D39).

Utilisés en emplacements secs, tous les connecteurs pour câbles NMD90 conviennent également aux câbles NMWU90 de diamètres équivalents.

REMARQUE: Les raccords de grosseur nominale de 3/8 po se posent sur une débouchure de 1/2 po.

Dans l'industrie électrique, les améliorations techniques sont chose de tous les jours. Il en va donc de soi que les fabricants de câbles modifient leurs produits de temps à autre. Pour cette raison, il est fortement recommandé de vérifier la grosseur des câbles auprès du fabricant avant de faire le choix d'un raccord.

Câbles gainés non métalliques

Raccords



N° de cat.	Grosseur nom. (po)	Gamme de serrage (po)		Applications suggérées
		Min.	Max.	NMD90 (loomex)
Connecteurs à une vis (aluminium)				
CI2166	1/2	0,50	0,90	8/3-6/3
CI2167	3/4	0,71	1,10	6/3-4/3
Connecteurs doubles (alliage de zinc)				
Une vis CI2175	3/8	0,15	0,65	14/2-10/2; 14/3-10/3
Connecteurs non métalliques				
CI3360	1/2	0,30	0,60	14/2-10/2; 14/3-10/3 2 câbles: 14/2-12/2
CI4004†		0,21	0,42	14/2 - 12/2 - 10/2 - 14/3 - 12/3 - 10/3 2 câbles :
W100LX-D		0,21	0,42	2 x 14/2 - 2 x 12/2 1 x 14/2 + 1 x 12/2
CI4006* †	3/4	0,22	0,65	12/2 - 10/2 - 8/2 - 6/2 - 14/3 - 12/3 - 10/3 - 8/3 - 6/3 2 câbles :
W101LX*		0,22	0,65	2 x 12/2 - 2 x 10/2 1 x 12/2 + 1 x 10/2
Connecteurs à une vis acier (acier)				
CI4040	1/2	0,19	0,57	14/2-10/2; 14/3-10/3 2 câbles: 14/2
CI9049	3/8	0,13	0,37	14/2-10/2; 14/3-12/3

* Pour un n° de catalogue complet, ajouter le suffixe JAR40, JAR80 ou JAR200 selon la quantité voulue (ex. : W101LX-JAR40, W101LX-JAR80 ou W101LX-JAR200).

† Répertorié UL

CI2166 / CI2167



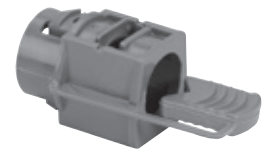
Contre-écrou en zinc moulé

CI2175



Contre-écrou en zinc moulé

CI3360



CI4004 / W100LX-D



CI4006 / W101LX



CI4040



CI9049



Voir le guide technique pour les dimensions (D38-D39).

Utilisés en emplacements secs, tous les connecteurs pour câbles NMD90 conviennent également aux câbles NMWU90 de diamètres équivalents.

REMARQUE: Les connecteurs de grosseur nominale de 3/8 po se posent sur une débouchure de 1/2 po.

Dans l'industrie électrique, les améliorations techniques sont chose de tous les jours. Il en va donc de soi que les fabricants de câbles modifient leurs produits de temps à autre. Pour cette raison, il est fortement recommandé de vérifier la grosseur des câbles auprès du fabricant avant de faire le choix d'un connecteur.

Câbles gainés non métalliques

Accessoires



N° de cat.	Dimensions (po)		Dia. du trou (po)	Applications suggérées NMD90 (loomex)
	H	L		
Sangles pour câbles (aluminium)				
CI0	0,44	0,63	3/16	14/3 - 12/3
CI1	0,50	0,56	3/16	10/3
CI1-C	0,50	0,50	3/16	14/2 - 12/2; 14/3 - 12/3
CI2	0,50	0,63	3/16	14/3 - 10/3
CI3	0,57	0,68	3/16	14/3 - 10/3
CI4	0,81	1,06	3/16	4/3
CI5	1,06	1,25	7/32	3/3 - 2/3
CI10	0,19	0,44	3/16	14/2
CI11	0,31	0,56	3/16	12/2 - 10/2
Sangles cloutées (acier étamé)				
CI1544	0,25	0,51	-	14/2 - 12/2
Sangles cloutées (Polyéthylène)				
CI1544-P**	0,25	0,49	-	14/2 - 12/2
CI1546-P**	0,25	0,75	-	14/2 - 8/2
Crampons (acier galvanisé)				
CIS-1	0,25	0,48	-	14/2-12/2
CIS-2	0,44	0,54	-	2 câbles 14/2; 2 câbles 12/2; 14/2-14/3-12/2-12/3-10/2-10/3
CIS-3*	0,49	0,70	-	10/2 - 8/2; 14/3 - 10/3
CIS-4*	0,76	0,86	-	14/2 - 8/2, 14/3 - 8/3, 14/4 - 10/4
Crampons doubles pour câbles (acier galvanisé)				
CIS-1X2	0,25	0,48 x 2	-	14/2 - 12/2
CIS-1X2-FP3				
CIS-1X2-FP5				

*Convient également pour application AC90(BX). Voir page D8.
 Convient également aux câbles NMWU90 de diamètres équivalents
 ** Répertoire cULus



N° de cat.	Applications suggérées
Plaques protectrices (acier galvanisé)	
CI66	Colombages en bois
CI66-FPP	Pour forenze
CI66-PPH	Pour murs extérieurs, devant colombages en bois
CI66-SS	Colombages en métal
CI66-T	Colombages en bois
CI66-XL	
CI66-XL-2	

Conforme aux règlements 12-516 et 12-616 CCE

