

Boîtes universelles Red•Dot^{MD} pour appareils



S100CN / S105CN
/ B13030G / IH3



B1502SG



DIH3-1-LM



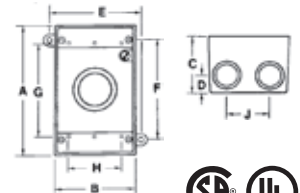
IH4 / S101E / S121E-R-CN



S102CN / S107CN / IH5



IH6S2



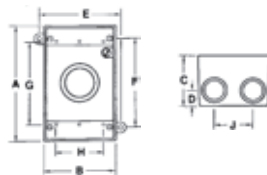
N° de cat.	Description	Nbre de manchons	Grosseur de manchon (po)	A (po)	B (po)	C (po)	D (po)	E (po)	F (po)	G (po)	H (po)	J (po)	po cu
Boîtes de sortie un groupe – 2 po de profondeur (fonte d'aluminium)													
S100CN	Boîte de sortie universelle un groupe	3	1/2	4-9/16	2-13/16	2	5/8	3-3/16	3-1/2	3-1/4	1-7/8	–	19,0
S100BRCN	Boîte de sortie universelle un groupe, bronze, aluminium	3	1/2	4-9/16	2-13/16	2	5/8	3-3/16	3-1/2	3-1/4	1-7/8	–	19,0
S100WHCN	Boîte de sortie universelle un groupe, blanc, aluminium	3	1/2	4-9/16	2-13/16	2	5/8	3-3/16	3-1/2	3-1/4	1-7/8	–	19,0
S105CN	Boîte universelle étanche un groupe, argent, aluminium	3	3/4	4-9/16	2-13/16	2	5/8	3-3/16	3-1/2	3-1/4	1-7/8	–	18,3
B13030G	Boîte universelle étanche un groupe, argent, aluminium	3	1	4-9/16	2-13/16	2	5/8	3-3/16	3-1/2	3-1/4	1-7/8	1-1/2	17,5
IH3-1-LM	Boîte universelle étanche un groupe, argent, aluminium	3	1/2	4-9/16	2-13/16	2	5/8	3-3/16	3-1/2	3-1/4	1-7/8	1-1/2	19,0
IH4-1-LM	Boîte universelle étanche un groupe, argent, aluminium	4	1/2	4-9/16	2-13/16	2	5/8	3-3/16	3-1/2	3-1/4	1-7/8	1-1/2	19,0
IH4-2-LM	Boîte universelle étanche un groupe, argent, aluminium	4	3/4	4-9/16	2-13/16	2	5/8	3-3/16	3-1/2	3-1/4	1-7/8	1-1/2	18,3
S101E	Boîte de sortie universelle un groupe, argent, aluminium	4	1/2	4-9/16	2-13/16	2	5/8	3-3/16	3-1/2	3-1/4	1-7/8	1-1/2	19,0
S102CN	Boîte de sortie universelle un groupe, argent, aluminium	5	1/2	4-9/16	2-13/16	2	5/8	3-3/16	3-1/2	3-1/4	1-7/8	1-1/2	19,0
S107CN	Boîte universelle étanche un groupe, argent, aluminium	5	3/4	4-9/16	2-13/16	2	5/8	3-3/16	3-1/2	3-1/4	1-7/8	1-1/2	18,3
B1501SGR	Boîte universelle étanche un groupe, argent, aluminium	5	1/2	4-9/16	2-13/16	2	5/8	3-3/16	3-1/2	3-1/4	1-7/8	1-1/2	18,3
B1502SG	Boîte universelle étanche un groupe, manchon, argent, aluminium	5	3/4	4-9/16	2-13/16	2	5/8	3-3/16	3-1/2	3-1/4	1-7/8	1-1/2	18,0
IH6S2-1	Boîte universelle étanche un groupe, argent, aluminium	6	1/2	4-9/16	2-13/16	2	5/8	3-3/16	3-1/2	3-1/4	1-7/8	1-1/2	17,5
IH6S2-2	Boîte universelle étanche un groupe, argent, aluminium	6	3/4	4-9/16	2-13/16	2	5/8	3-3/16	3-1/2	3-1/4	1-7/8	1-1/2	17,5
DIH3-1-LM	Boîte universelle étanche un groupe, argent, aluminium	3	1/2	4-9/16	2-13/16	2	5/8	3-3/16	3-1/2	3-1/4	1-7/8	1-1/2	19,0
DIH3-1-LM-WH	Boîte universelle étanche un groupe, blanc, aluminium	3	1/2	4-9/16	2-13/16	2	5/8	3-3/16	3-1/2	3-1/4	1-7/8	1-1/2	19,0
DIH3-2-LM	Boîte universelle étanche un groupe, blanc, aluminium	3	1/2	4-9/16	2-13/16	2	5/8	3-3/16	3-1/2	3-1/4	1-7/8	1-1/2	18,3
IH3-1	Boîte universelle étanche un groupe, blanc, aluminium	3	1/2	4-9/16	2-13/16	2	5/8	3-3/16	3-1/2	3-1/4	1-7/8	1-1/2	19,0
IH4-1	Boîte universelle étanche un groupe, blanc, aluminium	4	1/2	4-9/16	2-13/16	2	5/8	3-3/16	3-1/2	3-1/4	1-7/8	1-1/2	19,0
IH4-2	Boîte universelle étanche un groupe, blanc, aluminium	4	3/4	4-9/16	2-13/16	2	5/8	3-3/16	3-1/2	3-1/4	1-7/8	1-1/2	18,3
IH5-1-LM	Boîte universelle étanche un groupe, blanc, aluminium	5	1/2	4-9/16	2-13/16	2	5/8	3-3/16	3-1/2	3-1/4	1-7/8	1-1/2	19,0
IH5-2-LM	Boîte universelle étanche un groupe, blanc, aluminium	5	3/4	4-9/16	2-13/16	2	5/8	3-3/16	3-1/2	3-1/4	1-7/8	1-1/2	18,3



Séries IH3



Séries IH4



N° de cat.	Description	Nbre de manchons	Grosseur de manchon (po)	A (po)	B (po)	C (po)	D (po)	E (po)	F (po)	G (po)	H (po)	J (po)	po cu
Boîtes de sortie un groupe – 2-5/8 po de profondeur (fonte d'aluminium)													
IHD3-1	Boîte universelle étanche profonde un groupe, argent, aluminium	3	1/2	4-9/16	2-13/16	2-5/8	5/8	3-3/16	3-1/2	3-1/4	1-7/8	–	24,8
IHD31GDC	Boîte universelle étanche profonde un groupe, argent, aluminium	3	1/2	4-9/16	2-13/16	2-5/8	3/4	3-3/16	3-1/2	3-1/4	1-7/8	–	24,8
IHD3-2	Boîte universelle étanche profonde un groupe, argent, aluminium	3	3/4	4-9/16	2-13/16	2-5/8	5/8	3-3/16	3-1/2	3-1/4	1-7/8	–	24,8
IHD3-3	Boîte universelle étanche profonde un groupe, argent, aluminium	3	1	4-9/16	2-13/16	2-5/8	3/4	3-3/16	3-1/2	3-1/4	1-7/8	–	24,8
IHD4-1	Boîte universelle étanche profonde un groupe, argent, aluminium	4	1/2	4-9/16	2-13/16	2-5/8	5/8	3-3/16	3-1/2	3-1/4	1-7/8	1-1/2	24,8
IHD4-2	Boîte universelle étanche profonde un groupe, argent, aluminium	4	3/4	4-9/16	2-13/16	2-5/8		3-3/16	3-1/2	3-1/4	1-7/8	1-1/2	24,8

Pattes de fixation et vis incluses dans l'emballage.

Utilisées avec les couvercles appropriés Red Dot^{MD}, ces boîtes sont étanches à la pluie.

Boîtes universelles Red•Dot^{MD} pour appareils



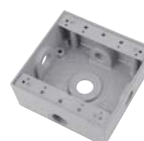
S400CN / S405E



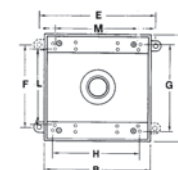
2IH4



S401CN / S402CN / 2IH5-1



2IH5S2



2IH7



2IH7S2



2IHD5



3IHD7

N° de cat.	Description	Nbre de manchons	Gros. de manchon (po)	A (po)	B (po)	C (po)	D (po)	E (po)	F (po)	G (po)	H (po)	J (po)	K (po)	L (po)	M (po)	po cu
Boîtes de sortie deux groupes – 2 po de profondeur (fonte d'aluminium)																
S400CN	Boîte universelle étanche deux groupes, argent, aluminium, avec vis de terre	3	1/2	4-9/16	4-5/8	2-1/16	5/8	5	3-1/2	3-11/16	3-3/4	-	-	3-1/4	3-9/16	31,8
S405E	Boîte universelle étanche deux groupes, argent, aluminium, avec vis de terre	3	3/4	4-9/16	4-5/8	2-1/16	5/8	5	3-1/2	3-11/16	3-3/4	-	-	3-1/4	3-9/16	31,8
2IH3-2	Boîte universelle étanche deux groupes, argent, aluminium, avec vis de terre	3	3/4	4-9/16	4-5/8	2-1/16	-	-	-	-	-	-	-	3-1/4	3-9/16	31,8
2IH4-1	Boîte universelle étanche deux groupes, argent, aluminium, avec vis de terre	4	1/2	4-9/16	4-5/8	2-1/16	5/8	5	3-1/2	3-11/16	3-3/4	1-1/2	-	3-1/4	3-9/16	31,8
2IH4-2	Boîte universelle étanche deux groupes, argent, aluminium, avec vis de terre	4	3/4	4-9/16	4-5/8	2-1/16	5/8	5	3-1/2	3-11/16	3-3/4	1-1/2	-	3-1/4	3-9/16	31,8
S401CN	Boîte universelle étanche deux groupes, argent, aluminium, avec vis de terre	5	1/2	4-9/16	4-5/8	2-1/16	5/8	5	3-1/2	3-11/16	3-3/4	1-1/2	-	3-1/4	3-9/16	31,8
S402CN	Boîte universelle étanche deux groupes, argent, aluminium, avec vis de terre	5	3/4	4-9/16	4-5/8	2-1/16	5/8	5	3-1/2	3-11/16	3-3/4	1-1/2	-	3-1/4	3-9/16	31,8
2IH5-1	Boîte universelle étanche deux groupes, argent, aluminium, avec vis de terre	5	1/2	4-9/16	4-5/8	2-1/16	5/8	5	3-1/2	3-11/16	3-3/4	1-1/2	-	3-1/4	3-9/16	31,8
2IH5S2-1	Boîte universelle étanche deux groupes, argent, aluminium, avec vis de terre	5	1/2	4-9/16	4-5/8	2-1/16	5/8	5	3-1/2	3-11/16	3-3/4	-	-	3-1/4	3-9/16	31,8
2IH5S2-2	Boîte universelle étanche deux groupes, argent, aluminium, avec vis de terre	5	3/4	4-9/16	4-5/8	2-1/16	5/8	5	3-1/2	3-11/16	3-3/4	-	-	3-1/4	3-9/16	31,8
2IH7-1	Boîte universelle étanche deux groupes, argent, aluminium, avec vis de terre	7	1/2	4-9/16	4-5/8	2-1/16	5/8	5	3-1/2	3-11/16	3-3/4	-	1-1/2	3-1/4	3-9/16	30,3
2IH7-2	Boîte universelle étanche deux groupes, argent, aluminium, avec vis de terre	7	3/4	4-9/16	4-5/8	2-1/16	5/8	5	3-1/2	3-11/16	3-3/4	-	1-1/2	3-1/4	3-9/16	30,3
2IH7S2-1	Boîte universelle étanche deux groupes, argent, aluminium, avec vis de terre	7	1/2	4-9/16	4-5/8	2-1/16	5/8	5	3-1/2	3-11/16	3-3/4	1-1/2	-	3-1/4	3-9/16	32,0
2IH7S2-2	Boîte universelle étanche deux groupes, argent, aluminium, avec vis de terre	7	3/4	4-9/16	4-5/8	2-1/16	5/8	5	3-1/2	3-11/16	3-3/4	1-1/2	-	3-1/4	3-9/16	32,0



N° de cat.	Nbre de manchons	Gros. de manchon (po)	A (po)	B (po)	C (po)	D (po)	E (po)	F (po)	G (po)	H (po)	J (po)	L (po)	M (po)	po cu
Boîtes de sortie deux groupes – 2-5/8 po de profondeur (fonte d'aluminium)														
2IHD5-1	5	1/2	4-9/16	4-5/8	2-11/16	5/8	5	3-1/2	3-11/16	3-3/4	1-1/2	3-1/4	3-9/16	40,3
2IHD5-2	5	3/4	4-9/16	4-5/8	2-11/16	5/8	5	3-1/2	3-11/16	3-3/4	1-1/2	3-1/4	3-9/16	40,3
2IHD5-3	5	1	4-9/16	4-5/8	2-11/16	5/8	5	3-1/2	3-11/16	3-3/4	1-1/2	3-1/4	3-9/16	40,3



N° de cat.	Nbre de manchons	Gros. de manchon (po)	A (po)	B (po)	C (po)	D (po)	E (po)	F (po)	G (po)	H (po)	J (po)	L (po)	M (po)	po cu
Boîtes de sortie trois groupes – 2-5/8 po de profondeur (fonte d'aluminium)														
B37D20G*	7	3/4	4-9/16	6-7/16	2-11/16	1-3/16	6-13/16	3-1/2	3-1/4	5-5/8	1-1/2	3-1/4	3-9/16	54,8
B37D30G*	7	1	4-9/16	6-7/16	2-11/16	1-3/16	6-13/16	3-1/2	3-1/4	5-5/8	1-1/2	3-1/4	3-9/16	54,8

* Non certifiés CSA

Utilisées avec les couvercles appropriés Red Dot^{MD}, ces boîtes sont étanches à la pluie