

LUTRON

Quick Install Guide

LED+ Dimmer 120 V~ 60 Hz

How-to videos



lutron.com/SunnataWiring

Install with confidence

Use included diagrams or visit our website for step-by-step instructions.

Find the right LED



lutron.com/LEDfinder

STCL-153P

150 W LED/CFL 600 W* Incand. /Halogen

Please read before installing

FCC Supplier Declaration of Conformity/IC: This device complies with part 15 of the FCC Rules. Operation is subject to the following two conditions:

- (1) This device may not cause interference, and
 - (2) this device must accept any interference, including interference that may cause undesired operation.
- CAN ICES-5 (B)/NMB-5(B)

Ganging and Derating

Derating is necessary if mounting two or more devices side by side (see chart for new wattage rating).

Note: Derating not necessary for LED/CFL loads.

*Maximum Allowable Inc./Hal. Wattage		
Single Gang	End of Gang	Middle of Gang
600 W	500 W	400 W

Important Notes

1. CAUTION: Use only with permanently installed fixtures with dimmable screw-in compact fluorescent, dimmable screw-in LED, halogen, or incandescent lamps. To avoid overheating and possible damage to other equipment, do not use to control receptacles, motor-driven appliances, or transformer-supplied appliances.
2. Install in accordance with all national and local electrical codes.
3. When no "grounding means" exists in wallbox, the National Electrical Code (NEC) allows a control to be installed as a replacement when a plastic faceplate with plastic fasteners is used, or the circuit is protected by a ground fault circuit interrupter (GFCI). Lutron wallplates meet this requirement. Cap or remove green wire before screwing control into wallbox.
4. Protect the dimmer from dust and dirt when painting or spackling the wall.
5. It is normal for the dimmer to feel warm to the touch during operation.
6. Clean the dimmer with a soft damp cloth only. Do not use any chemical cleaners.
7. For indoor use only.

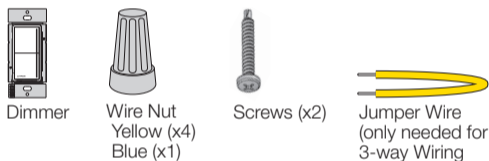
English

INSTALL WITH CONFIDENCE



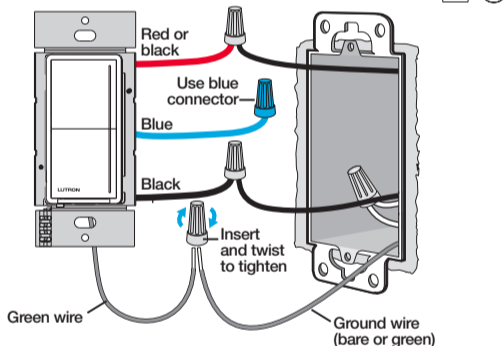
lutron.com/SunnataWiring

Included Parts



Single Pole

For lights switched from **one** location:



NOTE: For single pole, red and black wires on dimmer are interchangeable.

Disconnect Power



3-Way (dimmer will not work in a 4-way application)

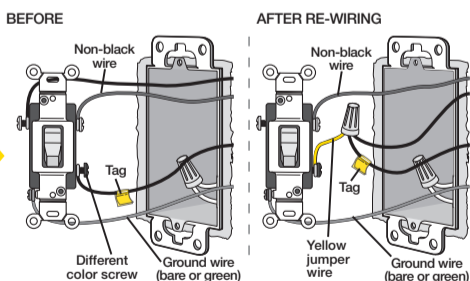
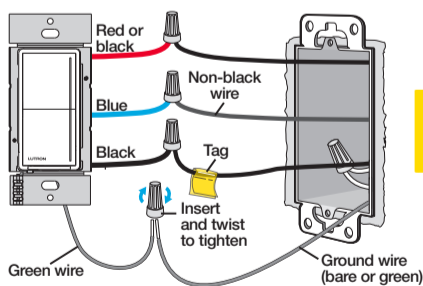
For lights switched from **two** locations:

IMPORTANT: Before removing the old switch, mark or tag the common wire (connected to the different colored screw)

QUESTIONS? See lutron.com/SunnataWiring

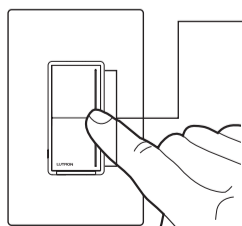
Location 1

Location 2



NOTE: Only one dimmer can be used in a 3-way circuit.

AFTER INSTALLATION: Adjust low-end dimming range for LEDs/CFLs



1. Touch the middle of the light bar for about 6 seconds until the light bar starts flashing.
2. Slide a finger up or down on the light bar to adjust the desired brightness.
3. Tap the OFF button to exit.

Optional: MyLevel Personalization

Visit lutron.com/SunnataMyLevel to learn how to adjust:

- High-end dimming range
- Preset light level
- Light bar brightness
- Nightlight / Light level indicator

Limited Warranty:

www.lutron.com/TechnicalDocumentLibrary/369-119_Wallbox_Warranty.pdf ©2019-2021 Lutron Electronics Co., Inc. Lutron and LED+ are trademarks or registered trademarks of Lutron Electronics Co., Inc., in the U.S. and other countries. The YouTube icon is a trademark of Google LLC.

P/N 0302021 REV A



Receive an Extended Warranty: www.lutron.com/SunnataSurvey

Support: 1.844.LUTRON1 (USA/Canada) +1.888.235.2910 (Mexico)

Vidéos d'instructions

Videos explicativos



lutron.com/SunnataWiring

Installer en toute confiance

Utilisez les schémas inclus ou consultez notre site Web pour obtenir des instructions étape par étape.

Instale con confianza

Para obtener instrucciones paso a paso utilice los diagramas incluidos o visite nuestro sitio web.

Trouver la bonne DEL

Encuentre el LED adecuado



lutron.com/LEDfinder

STCL-153P

150 W DEL/AFC
LED/LFCA

600 W* Incand. /Hal.

Veillez lire avant l'installation

Leer antes de instalar

Déclaration de conformité FCC du fournisseur / IC :

Cet appareil est conforme à la partie 15 des règles de la FCC. Le fonctionnement est sous réserve des deux conditions suivantes :

- (1) Cet appareil ne doit pas provoquer d'interférences et
- (2) cet appareil ne doit accepter aucune interférence, y compris des interférences qui pourraient provoquer un fonctionnement indésirable.

CAN ICES-5 (B) / NMB-5(B)

Declaración de conformidad del proveedor con la FCC / IC :

Este dispositivo satisface la Parte 15 de las reglas de la FCC. La operación está sujeta a las dos siguientes condiciones:

- (1) Este dispositivo no deberá causar interferencias, y
- (2) Este dispositivo deberá aceptar cualquier interferencia, incluidas las interferencias que pudieran provocar un funcionamiento no deseado.

CAN ICES-5 (B)/NMB-5(B)

Français

Español

INSTALLER EN TOUTE CONFIANCE INSTALE CON CONFIANZA



lutron.com/SunnataWiring

Encastrement et décalage

Agrupamiento y reducción de potencia

Retirez les sections latérales en cas de montage de deux appareils ou plus côte-à-côte (voir le tableau pour connaître les nouvelles puissances nominales).

Remarque : Le décalage n'est pas nécessaire pour les charges DEL / AFC.

Si monta dos o más dispositivos uno al lado del otro retire las secciones laterales (para la nueva especificación de potencia consulte el gráfico).

Nota: No es necesario reducir la potencia para cargas LED / LFCA.

*Puissance Inc./Hal. maximale admissible Máxima potencia Inc./Hal. admisible		
Compartment simple Dispositivo único	Fin du compartiment Fin del grupo	Milieu du compartiment Centro del grupo
600 W	500 W	400 W

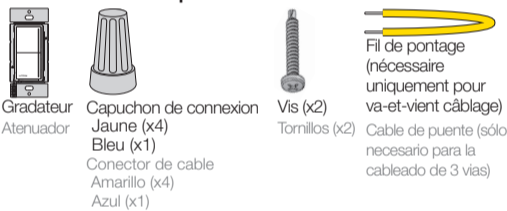
Remarques importantes

Notas importantes

1. AVERTISSEMENT : À utiliser seulement pour des luminaires installés de façon permanente avec des lampes fluorescentes compactes, des ampoules DEL, halogènes, ou incandescentes variables vissables. Pour éviter toute surchauffe et d'endommager d'autres équipements, n'utilisez pas ce produit pour commander des prises, des appareils motorisés ou des appareils alimentés par transformateur.
2. Effectuez l'installation en conformité avec les codes électriques en vigueur.
3. En l'absence de moyens de mise à la terre - existant dans le boîtier d'encastrement, le National Electrical Code (NECA) autorise l'installation d'une commande en remplacement lorsqu'une façade en plastique avec des fixations en plastique est utilisée ou lorsque le circuit est protégé par un disjoncteur différentiel de fuite à la terre (DFT). Les plaques murales Lutron répondent à cette exigence. Capuchonnez ou retirez le fil vert avant de visser la commande dans le boîtier d'encastrement.
4. Protégez le gradateur afin d'éviter la poussière et la saleté lors de la peinture ou du masticage du mur.
5. Il est normal que le gradateur soit chaud au toucher en fonctionnement.
6. Ne nettoyez le gradateur qu'avec un chiffon doux et humide. Ne pas utiliser de nettoyeurs chimiques.
7. Utilisation à l'intérieur seulement.

1. PRECAUCIÓN: Sólo utilizar con artefactos permanentemente instalados, con lámparas de rosca fluorescentes compactas atenuables, LED de rosca atenuables o lámparas halógenas o incandescentes. Para evitar el sobrecalentamiento y posibles daños a otros equipos, no utilizar para controlar receptáculos, artefactos accionados a motor o aparatos provistos de transformador.
2. Instale de acuerdo con todas las normativas eléctricas nacionales y locales.
3. Cuando no existe un "medio de puesta a tierra" en una caja de empotrar, el Código Eléctrico Nacional (NECA) permite instalar un control como reemplazo cuando se utilice una placa frontal de plástico con elementos de fijación de plástico o el circuito esté protegido por un interruptor de circuito contra fallas de tierra (GFCI). Las placas de pared de Lutron satisfacen este requisito. Cubra o retire el cable verde antes de atornillar el control en la caja de empotrar.
4. Al pintar o masillar proteja el atenuador contra el polvo y la suciedad.
5. Es normal que el atenuador se sienta caliente al tacto durante su operación.
6. Sólo limpie el atenuador con un paño suave y húmedo. No utilice ningún limpiador químico.
7. Sólo para uso bajo techo.

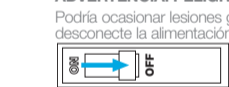
Pièces incluses | Piezas incluidas



Déconnecter l'alimentation | Desconecte la energía

AVERTISSEMENT : RISQUE D'ÉLECTROCUTION. Peut causer des blessures graves ou la mort. Coupez l'alimentation au niveau du disjoncteur ou du fusible avant l'installation.

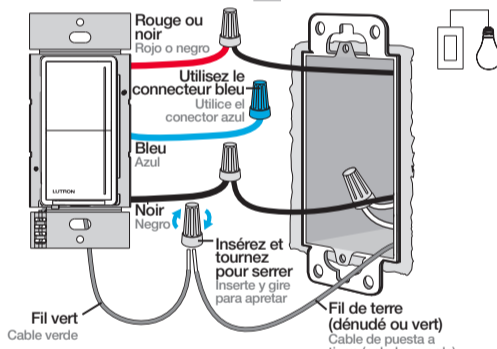
ADVERTENCIA: PELIGRO DE DESCARGA ELÉCTRICA. Podría ocasionar lesiones graves o la muerte. Antes de instalar desconecte la alimentación eléctrica en el disyuntor o el fusible.



Unipolaire

Unipolar

Pour la commutation des lumières depuis un emplacement : Para las luces encendidas desde una ubicación :



REMARQUE : Pour installation unipolaire, les fils rouge et noir du gradateur sont interchangeables.

NOTA: Para unipolar, los cables rojo y negro del atenuador son intercambiables.

Va-et-vient (ce gradateur ne fonctionne pas dans une application utilisant des permutateurs) 3 Vias (este atenuador no funcionará en una aplicación de cuatro vías)

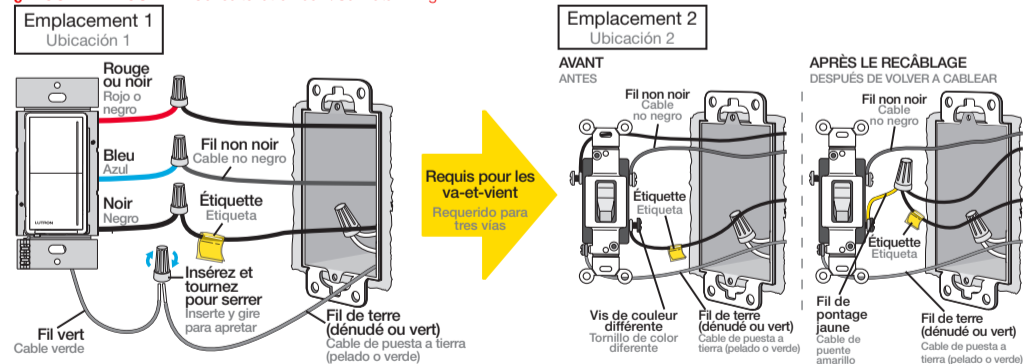
Pour la commutation des lumières depuis deux emplacements : Para las luces encendidas desde dos ubicaciones :

IMPORTANT : Avant de retirer l'ancien interrupteur, marquez ou étiquetez le fil commun (connecté à la vis de couleur différente)

QUESTIONS ? Consultez lutron.com/SunnataWiring

IMPORTANTE : Antes de quitar el interruptor anterior, marque o rotule el cable común (conectado al tornillo de color diferente)

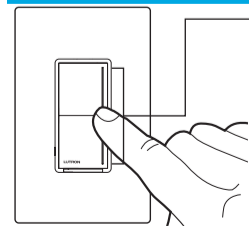
¿ALGUNA PREGUNTA? Consulte lutron.com/SunnataWiring



REMARQUE : Un seul gradateur peut être utilisé dans un circuit va-et-vient.

NOTA: Sólo se puede utilizar un atenuador en un circuito de tres vías.

APRÈS L'INSTALLATION : Régler la plage de gradation pour les DEL et les AFC LUEGO DE LA INSTALACIÓN: Ajuste el rango de atenuación de los LED y las LFCA



1. Touchez le milieu de la barre lumineuse pendant environ 6 secondes jusqu'à ce que la barre lumineuse commence à clignoter.
2. Faites glisser un doigt vers le haut ou vers le bas sur la barre lumineuse pour régler la luminosité souhaitée.
3. Appuyez sur le bouton ÉTEINDRE pour quitter.
1. Toque el centro de la barra de luces durante aproximadamente 6 segundos hasta que la misma comience a destellar.
2. Deslice un dedo hacia arriba o hacia abajo en la barra de luces para ajustar el brillo deseado.
3. Toque el botón de APAGADO para salir.

Optionnel : Personnalisation MyLevel

Visitez lutron.com/SunnataMyLevel pour apprendre à régler :

- La plage de gradation du seuil haut
- Un niveau d'éclairage prédéfini
- La luminosité de la barre lumineuse
- La veilleuse / l'indicateur de niveau d'éclairage

Optional: Personalización de MyLevel

Visite lutron.com/SunnataMyLevel para aprender cómo ajustar:

- Rango de atenuación de la intensidad máxima
- Nivel de luz predeterminado
- Brillo de la barra de luces
- Indicador de luz nocturna / nivel de luz

Garantie limitée | Garantía limitada: www.lutron.com/TechnicalDocumentLibrary/369-119_Wallbox_Warranty.pdf

Lutron et LED+ sont des marques commerciales ou des marques déposées de Lutron Electronics Co., Inc. enregistrées aux États-Unis et dans d'autres pays. L'icône YouTube est une marque commerciale de Google LLC. ©2019-2021 Lutron Electronics Co., Inc.

Lutron y LED+ son marcas comerciales o marcas comerciales registradas de Lutron Electronics Co., Inc. en E.U.A. y/o en otros países. El icono de YouTube es una marca comercial de Google LLC.

Pour recevoir une garantie prolongée | Reciba una garantía extendida:
www.lutron.com/SunnataSurvey

Assistance | Asistencia: 1.844.LUTRON1 (É.-U./Canada|E.U.A./Canada) +1.888.235.2910 (Mexique|México)