

# PMAFIX

## IP66, IP68 (IP69K)



### Connectors: Part Number Code / Anschlüsse: Nummernschlüssel

**B V N D - P 16 7 GT / 01**

Modification code / Modifikationscode

Safety retaining clip type / Sicherheitssperren Typ

GT = Universal Safety Clip / Universal-Sicherheitssperre  
.. = Oval Clip / Oval-Sperre

Nominal width PMAFLEX (Table 1) / Nennweite PMAFLEX (Tabelle 1)

Size of Thread (Table 2) / Gewindegrößen (Tabelle 2)

Code of Thread / Gewinde-Codierungen:

- P = PG Thread / Panzergewinde PG
- M = Metric Thread / Metrisches Gewinde
- F = Metric Fine Thread / Metrisches Feingewinde
- N = NPT Thread / NPT-Gewinde
- G = Gas Thread / Gasrohr-Gewinde
- U = UNEF Round Connector / UNEF-Rundsteckergewinde

Modes of ingress protection /

Schutzarten:

- D = Self-sealing IP66 / Selbstdichtend IP66
- L = With Seal Cap IP67 on Conduit / Mit Dichtungskappe IP67 rohrseitig
- R = With Seal Cap IP68 on Conduit / Mit Dichtungskappe IP68 rohrseitig
- V = With Gasket reinforced IP68 / Mit Dichtungssatz verstärkt IP68
- Z = Add. combined sealing with strain relief IP50 / IP68  
Zus. kombinierte Abdichtung mit Zugentlastung IP50 / IP68

PMAFIX series / PMAFIX Baureihen:

N = straight / gerade	I = With Female Thread / Mit Innengewinde
W = 90° elbow / 90° Winkel	Y = Y Piece / Y-Stück
B = 90° curved elbow / 90° Bogenwinkel	T = T Piece / T-Stück
A = 45° elbow / 45° Winkel	V = V Piece / V-Stück
O = 90° elbow with flange / 90° Winkel mit Flansch	

PMAFIX type / PMAFIX Modell:

- V = Reinforced / Verstärkt
- S = Series V with swiveling coupler / Baureihe V drehbar
- E = Ex certified / Ex zertifiziert

Colours / Farben:

- B = black / schwarz
- S = grey / grau
- N = black with metal thread / schwarz mit Metallgewinde

- M = grey with metal thread / grau mit Metallgewinde
- A = black - anthracite / schwarz - anthrazit
- T = transparent / transparent
- X = special colour / Spezialfarbe

Connector Series  
Anschlussarmaturen-Baureihen

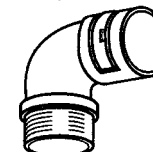
Serie N  
Baureihe N



Serie W  
Baureihe W



Serie B  
Baureihe B



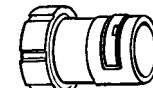
Serie A  
Baureihe A



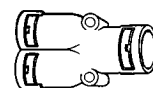
Serie O  
Baureihe O



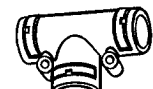
Serie I  
Baureihe I



Serie Y  
Baureihe Y



Serie T  
Baureihe T



Serie V  
Baureihe V



## Connectors

The designation PMAFIX describes a very large range of connectors for PMA conduits with the patented PMA safety clip system. Connectors are available for ingress protection IP66 and IP68. IP66 connectors are fitted with a pre-installed universal safety clip which ensures a quick "push-in" installation. IP68 connectors for increased requirements will be delivered with a special conduit seal cap. The new PMAFIX IP68GT fittings combine simplest push-in assembly with highest sealing performance.

## Anschlüsse

Der Begriff PMAFIX bezeichnet ein riesiges Sortiment an Anschlussarmaturen mit dem patentierten PMA-Sicherheits-Sperrensystem für PMA Kabelschutz-Wellrohre. Die Armaturen sind erhältlich für die Schutzarten IP66 und IP68. IP66-Armaturen sind mit einer vormontierten Schnellmontagesperre ausgerüstet, die eine einfache Einstossmontage erlauben. IP68-Armaturen für erhöhte Anforderungen werden mit einer speziellen Rohrdichtkappe geliefert. Die neuen IP68GT-Armaturen vereinen die einfache Einstossmontage mit der erhöhten Dichtheit.

## Size Codes / Grössen-Codierungen

Table 1 Tabelle 1		
PMA Conduit Codes PMA Wellrohr-Codierungen		
Nominal Width Nennweite	metric sizes metrische Grössen	PMA Code PMA Code
7	10	<b>M</b>
10	12	<b>0</b>
12	16	<b>2</b>
17	20	<b>7</b>
23	25	<b>3</b>
29	32	<b>9</b>
36	40	<b>6</b>
48	50	<b>8</b>

Types of Connector for Female Thread Adapters Steckertypenbezeichnung zu Innengewindeadapter	
Typ Bezeichnung	PMA Code
AMP	<b>A</b>
Souriau (ex Burndy)	<b>B</b>
With O-Ring Groove / O-Ringeinstich (MIL C 5015)	<b>G</b>

Table 2 Tabelle 2									
Thread Codes Gewinde-Codierungen									
Thread metric Gewinde metrisch	PMA Code	Thread PG Gewinde PG	PMA Code	Thread Gas Gewinde Gas	PMA Code	Thread NPT Gewinde NPT	PMA Code	Thread UNEF Gewinde UNEF	PMA Code
M12x1.5	<b>M12</b>	PG07	<b>P07</b>	G ¼	<b>G00</b>			⅜-28 UNEF	<b>U09</b>
M16x1.5	<b>M16</b>	PG09	<b>P09</b>	G ⅜	<b>G01</b>			7/16-28 UNEF	<b>U10</b>
M20x1.5	<b>M20</b>	PG11	<b>P11</b>	G ½	<b>G02</b>	N ½	<b>N02</b>	½-28 UNEF	<b>U12</b>
		PG13.5	<b>P13</b>	G ¾	<b>G04</b>	N ¾	<b>N04</b>	9/16-24 UNEF	<b>U13</b>
M25x1.5	<b>M25</b>	PG16	<b>P16</b>	G 1	<b>G06</b>	N 1	<b>N06</b>	5/8-24 UNEF	<b>U15</b>
M32x1.5	<b>M32</b>	PG21	<b>P21</b>	G 1¼	<b>G07</b>	N 1¼	<b>N07</b>	11/16-24 UNEF	<b>U16</b>
M40x1.5	<b>M40</b>	PG29	<b>P29</b>	G 1½	<b>G08</b>	N 1½	<b>N08</b>	¾-20 UNEF	<b>U18</b>
M50x1.5	<b>M50</b>	PG36	<b>P36</b>	G 2	<b>G09</b>	N 2	<b>N09</b>	13/16-20 UNEF	<b>U20</b>
M63x1.5	<b>M63</b>	PG42	<b>P42</b>	G 2¼	<b>G10</b>			7/8-20 UNEF	<b>U21</b>
		PG48	<b>P48</b>	G 2½	<b>G11</b>			15/16-20 UNEF	<b>U23</b>
								1-20 UNEF	<b>U24</b>
M 8x1.0	<b>F08</b>							1 1/16-18 UNEF	<b>U26</b>
M12x1.0	<b>F12</b>							1 3/16-18 UNEF	<b>U29</b>
M18x1.0	<b>F18</b>							1¼-18 UNEF	<b>U30</b>
M30x1.5	<b>F30</b>							1 5/16-18 UNEF	<b>U32</b>
								1 3/8-18 UNEF	<b>U34</b>
								1 7/16-18 UNEF	<b>U35</b>
								1 5/8-18 UNEF	<b>U40</b>
								1 11/16-20 UN	<b>U41</b>
								1 ¾-18 UNS	<b>U43</b>
								2-18 UNS	<b>U50</b>
								2¼-16 UN	<b>U56</b>
								2 3/8-12 UN	<b>U57</b>
								2½-12 UN	<b>U62</b>

# IP66

**IP66 static, IP54 dynamic / IP66 statisch, IP54 dynamisch**

Patent / Patentierte



- One piece fitting
- Conical sealing method
- Easy "push-in" installation
- Pre-installed safety clip AFN2
- Fits any type of conduit profile (T and G)
- Excellent pull-out strength
- Re-opening for safety reasons only possible with a screwdriver
- Einteilige Anschlussarmatur
- Abdichtung durch Konus
- Problemlose Einstossmontage
- Vormontierte Sicherheitssperre AFN2
- Verwendbar für Rohre mit Fein- und Grobprofil (T und G)
- Ausgezeichnete Ausreissfestigkeit
- Öffnung zur Sicherheit nur mit dem Schraubenzieher möglich

# IP68GT

**IP68 static, IP67 dynamic / IP68 statisch, IP67 dynamisch**  
**IP69K acc. to DIN40050 / IP69K nach DIN40050**

Patent / Patentierte

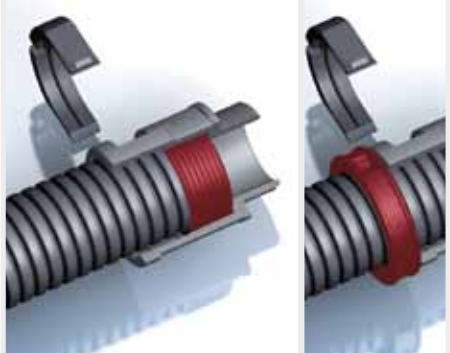


- The single piece PMAFIX IP68GT fitting with integrated sealing cap and pre-installed locking clip
- Simple push-in assembly (as with the proven PMAFIX IP66 system)
- The extra long sealing cap guarantees the highest level of ingress protection
- Compatible with all types of PMA conduits
- Identical approvals as for the PMAFIX IP68 system
- The complete PMAFIX IP68 product range is available as a GT single component version
- Fast modification of specification drawings through simple addition of 'GT' to the existing order number (eg. BVNV-M257 → BVNV-M257GT)
- Einteilige PMAFIX IP68GT-Anschlussarmatur mit integrierter Dichtung und vormontierter Sperre.
- Einfachste Einstossmontage (wie beim bewährten PMAFIX IP66-System)
- Extra lange integrierte Dichtung garantiert höchste Dichtheit
- Alle PMA-Rohrtypen montierbar
- Identische Zulassungen wie beim IP68-System
- Gesamtes PMAFIX IP68-Produkt-sortiment ist als einteilige GT-Version verfügbar
- Schnelle Adaption von Spezifikationen durch Ergänzung von "GT" bei Bestellnummern (Bsp. BVNV-M257 → BVNV-M257GT)

# IP68

**IP68 static, IP67 dynamic / IP68 statisch, IP67 dynamisch**  
**IP69K acc. to DIN40050 / IP69K nach DIN40050**

Patent / Patentierte



- High sealing through additional seal cap
- For highest dynamic applications
- Fits any type of conduit profile (T and G)
- Excellent pull-out strength
- Re-opening for safety reasons only possible with a screwdriver
- Additional water protection ring WPS for IP69K ingress protection in conjunction with the IP68 system to be applied right after the IP68 connector onto the conduit
- Hohe Dichtheit durch zusätzliche Rohrdichtung
- Für höchste dynamische Beanspruchungen
- Verwendbar für Rohre mit Fein- und Grobprofil (T und G)
- Ausgezeichnete Ausreissfestigkeit
- Öffnung zur Sicherheit nur mit dem Schraubenzieher
- Zusätzlicher Wasserprallschutz WPS für IP69K Dichtheit bei 100 bar in Verbindung mit dem IP68 Dichtsystem, Anwendung unmittelbar nach der IP68 Armatur auf das Wellrohr

**VW 90° elbow, NPT / 90° Winkel, NPT**

• For cable protection systems in a wide range of applications

• Für Kabelschutz in einem breiten Anwendungsgebiet

				Dimensions / Dimensionen in mm		
Order No. IP66	Order No. IP68	Thread NPT	Fits to conduit size NW metric	Thread length	External dimensions	
Bestell-Nr. IP66	Bestell-Nr. IP68	Gewinde NPT	Passend zu Rohrgröße NW metrisch	Gewinde- länge	Aussen- masse	
*VWD-N022GT	*VWV-N022	1/2"	12	16	13.0	40.5 x 47.5
*VWD-N027GT	*VWV-N027	1/2"	17	20	13.0	45.5 x 58.5
*VWD-N043GT	*VWV-N043	3/4"	23	25	14.0	56.0 x 66.5
*VWD-N069GT	*VWV-N069	1"	29	32	15.0	64.5 x 73.5
*VWD-N076GT	*VWV-N076	1 1/4"	36	40	18.0	77.0 x 96.0
*VWD-N088GT	*VWV-N088	1 1/2"	48	50	18.0	90.5 x 106.0
*VWD-N098GT	*VWV-N098	2"	48	50	18.0	90.5 x 111.0

\* = Replace with "B" to order black or "S" to order grey / \* = Ersetzen Sie "B" für schwarz oder "S" für grau

△ IP68GT available. Please add "GT" after the order no. (Functional description PMAFIX IP68GT, page 50/53).  
IP68GT verfügbar. Bitte "GT" nach Bestellnummer ergänzen. (Funktionsbeschreibung PMAFIX IP68GT, S. 50/53).



- High-grade, specially formulated polyamide 6
- Very high impact resistance
- Vibration-proof connection to PMAFLEX conduits
- Easy mounting: simple conduit push-in installation
- High conduit pull-out strength
- Very good chemical properties
- Free from halogens and cadmium
- Fits both conduit profiles – fine (T) and coarse (G)
- **Temperature range:** -40 °C to +105 °C; Short-term to +160 °C
- **Content of delivery:**
  - IP66: Fitting with pre-assembled universal safety clips (AFN2)
  - IP68GT: Fitting with pre-assembled universal safety clips (AFN2) and conduit seal (NVN3-GT); thread seal (SVN4)
  - IP68: Fitting with oval clips (OVN2), conduit and thread seal (NVN3, SVN4)
- **Hochwertiges, speziell formuliertes Polyamid 6**
- **Hervorragende Schlagfestigkeit**
- **Vibrationssichere Verbindung zu PMAFLEX-Schutzrohren**
- **Einfachste Montage: Rohr einschieben**
- **Hohe Wellrohr-Ausreisskräfte**
- **Sehr gute chemische Eigenschaften**
- **Halogen- und cadmiumfrei**
- **Passend zu Rohrprofil fein (T) und grob (G)**
- **Temperaturbereich:** -40 °C bis +105 °C; Kurzzeitig bis +160 °C
- **Lieferumfang:**
  - IP66: Armatur mit vormontierten Universal-Sicherheitsperren (AFN2)
  - IP68GT: Armatur mit vormontierten Universal-Sicherheitsperren (AFN2) und Rohrdichtung (NVN3-GT); Gewindedichtungen SVN4
  - IP68: Armatur mit Oval-Sperren (OVN2), Rohr- und Gewindedichtung (NVN3, SVN4)

## Flange / Flansch

**VO Flange 90° / Flansch 90°**

• For cable protection systems in a wide range of applications

• Für Kabelschutz in einem breiten Anwendungsgebiet

				Dimensions / Dimensionen in mm	
Order No. IP66	Order No. IP68	Fits to conduit size NW metric		Dimensions Width x Length x Depth	Screw sizes
Bestell-Nr. IP66	Bestell-Nr. IP68	Passend zu Rohrgröße NW metrisch		Dimensionen Breite x Länge x Tiefe	Schrauben- größen
*VOD-P167GT	*VOV-P167	17	20	46.0 x 66.0 x 35.5	2 x M5
*VOD-P213GT	*VOV-P213	23	25	65.5 x 70.0 x 43.0	2 x M6
*VOD-P299GT	*VOV-P299	29	32	67.0 x 78.0 x 49.5	4 x M6
*VOD-P366GT	*VOV-P366	36	40	85.0 x 102.0 x 65.5	4 x M6
*VOD-P488GT	*VOV-P488	48	50	86.0 x 119.0 x 77.5	4 x M6

\* = Replace with "B" to order black or "S" to order grey / \* = Ersetzen Sie "B" für schwarz oder "S" für grau

△ IP68GT available. Please add "GT" after the order no. (Functional description PMAFIX IP68GT, page 50/53).  
IP68GT verfügbar. Bitte "GT" nach Bestellnummer ergänzen. (Funktionsbeschreibung PMAFIX IP68GT, S. 50/53).



- High-grade, specially formulated polyamide 6
- Standard flange seal FG04 made from EPDM, flange seal FG04/01 made from NBR on request
- Very high impact resistance
- Vibration-proof connection to PMAFLEX conduits
- High conduit pull-out strength
- Very good chemical properties, free from halogens and cadmium
- Fits both conduit profiles – fine (T) and coarse (G)
- **Temperature range with FG04:** -40 °C to +105 °C
- **Temperature range with FG04/01:** -25 °C to +70 °C
- **Content of delivery:**
  - IP66: Fitting with pre-assembled universal safety clips (AFN2), flange seal (FG04)
  - IP68GT: Fitting with pre-assembled universal safety clips (AFN2) and conduit seal (NVN3-GT); flange seal (FG04)
  - IP68: Fitting with oval clips (OVN2), conduit and flange seal (NVN3, FG04)
- **Hochwertiges, speziell formuliertes Polyamid 6**
- **Standard Flanschdichtung FG04 aus EPDM, FG04/01 aus NBR auf Anfrage**
- **Hervorragende Schlagfestigkeit**
- **Vibrationssichere Verbindung zu PMAFLEX-Schutzrohren**
- **Hohe Wellrohr-Ausreisskräfte**
- **Sehr gute chemische Eigenschaften, halogen- und cadmiumfrei**
- **Passend zu Rohrprofil fein (T) und grob (G)**
- **Temperaturbereich mit FG04:** -40 °C bis +105 °C ;
- **Temperaturbereich mit FG04/01:** -25 °C bis +70 °C ;
- **Lieferumfang:**
  - IP66: Armatur mit vormontierten Universal-Sicherheitsperren (AFN2), Flansch-Dichtung (FG04)
  - IP68GT: Armatur mit vormontierten Universal-Sicherheitsperren (AFN2) und Rohrdichtung (NVN3-GT); Flanschdichtung (FG04)
  - IP68: Armatur mit Oval-Sperren (OVN2), Rohr- und Flanschdichtung (NVN3, FG04)