



Cette lampe a été conçue pour une utilisation dans les enseignes et les présentoirs mais convient également très bien aux luminaires modernes en verres ou la lampe est exposée. Cette lampe offre une longue durée de vie de 2 000 heures.

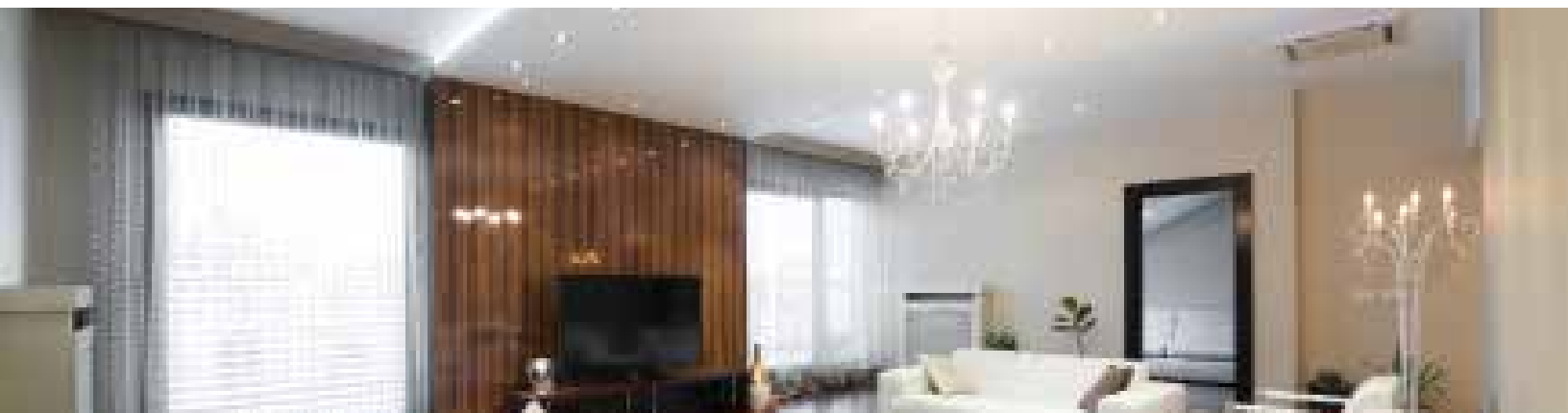


Code de commande	Description	Watts (W)	Culot	Volts (V)	Finition/ Couleur	Vie moyenne (h)	Filament	Lumens (lm)	Qté boîte
------------------	-------------	-----------	-------	-----------	-------------------	-----------------	----------	-------------	-----------

### T8

LHTM : 11 7/8 po (302 mm)

62411	40T8/CL/2M/SC/120V/STD	40	E26	120	Claire	2 000	C-8	330	100
-------	------------------------	----	-----	-----	--------	-------	-----	-----	-----



Les **LAMPES HEXAGONALES** sont des lampes de types chandeliers de forme hexagonale. Leur forme originale permet une diffusion angulaire de la lumière. Celle-ci donne du caractère aux luminaires et procure une luminosité particulièrement étincelante.



Code de commande	Description	Watts (W)	Culot	Volts (V)	Finition/ Couleur	Vie moyenne (h)	Filament	Lumens (lm)	Qté boîte
------------------	-------------	-----------	-------	-----------	-------------------	-----------------	----------	-------------	-----------

### HX10

LHTM : 4 7/32 po (115 mm) HCL : 2 1/16 po (52 mm)

59815	25HX10/CL/5M/E12/130V/STD	25	E12	130	Claire	5 000	C-7A/3	160	120
59816	40HX10/CL/5M/E12/130V/STD	40	E12	130	Claire	5 000	C-7A/3	300	120
59817	60HX10/CL/5M/E12/130V/STD	60	E12	130	Claire	5 000	C-7A/3	600	120

# Lampes hexagonales