



MR16 avec lentille



Les lampes halogènes EYE MR16 à basse tension avec lentille offrent luminosité et des couleurs constantes avec leur revêtement dichroïque de longue durée. La lentille procure une couche supplémentaire de protection contre les rayons UV.

Caractéristiques

- Lumière blanche éclatante
- Longue durée de vie
- Revêtement dichroïque de longue durée
- Conception optique précise

Applications

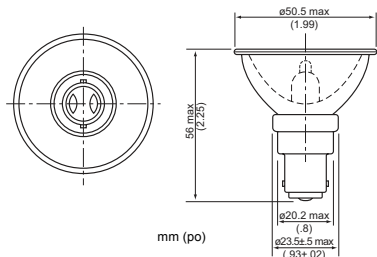
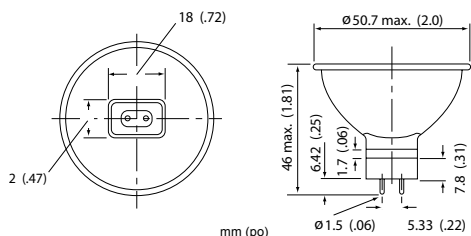
- Comptoirs-vitrines
- Éclairage sur rails et encastrés
- Restaurants et bars-salons
- Bureaux
- Salles de montre
- Magasins de détails
- Résidentielles

Code de commande	Description	Code ANSI	Puissance (W)	Culot	Tension (V)	Temp. de couleur (K)	Faisceau (°)	Candelas max (CBCP)*	Vie moyenne (h)	LHTM** (po) (mm)	Qté Paq/Cs
15340	20MR16CG/NFL BBF EYE	BBF	20	GU5.3	12	2 950	23	880	4 000	1.81 46	12/120
30356	20MR16CG/FL BAB EYE	BAB	20	GU5.3	12	2 950	36	500	4 000	1.81 46	12/120
30360	35MR16CG/SP FRB EYE	FRB	35	GU5.3	12	3 050	12	7 600	5 000	1.81 46	12/120
15341	35MR16CG/NFL FRA EYE	FRA	35	GU5.3	12	3 050	23	2 300	5 000	1.81 46	12/120
30366	35MR16CG/FL FMW EYE	FMW	35	GU5.3	12	3 050	36	1 100	5 000	1.81 46	12/120
30373	42MR16/FL/CG/EYP EYE	EYP	42	GU5.3	12	3 050	38	1 100	5 000	1.81 46	12/120
15342	50MR16CG/SP EXT EYE	EXT	50	GU5.3	12	3 050	12	9 800	5 000	1.81 46	12/120
30378	50MR16CG/MFL ENL EYE	ENL	50	GU5.3	12	3 050	32	2 250	5 000	1.81 46	12/120
30141	50MR16CG/FL EXN EYE	EXN	50	GU5.3	12	3 050	36	1 600	5 000	1.81 46	12/120
15344	50MR16CG/WFL FNV EYE	FNV	50	GU5.3	12	3 050	55	700	5 000	1.81 46	12/120
15345	65MR16CG/SP FPA EYE	FPA	65	GU5.3	12	3 050	13	12 000	5 000	1.81 46	12/120
15346	65MR16CG/NFL FPC EYE	FPC	65	GU5.3	12	3 050	26	4 100	5 000	1.81 46	12/120
15348	65MR16CG/FL FPB EYE	FPB	65	GU5.3	12	3 050	38	2 100	5 000	1.81 46	12/120
55600	75MR16CG/EYF EYE	EYF	75	GU5.3	12	3 050	13	12 500	5 000	1.81 46	12/120
55601	75MR16CG/EYJ EYE	EYJ	75	GU5.3	12	3 050	26	4 400	5 000	1.81 46	12/120
55602	75MR16CG/EYC EYE	EYC	75	GU5.3	12	3 050	44	2 200	5 000	1.81 46	12/120
15417	20MR16CG/DC/NSP ESX EYE	ESX	20	BA15d	12	2 950	9	4 000	4 000	2.25 56	12/120
15421	50MR16CG/DC/SP EXT EYE	EXT	50	BA15d	12	3 050	12	9 800	5 000	2.25 56	12/120
15423	50MR16CG/DC/MFL ENL EYE	ENL	50	BA15d	12	3 050	32	2 250	5 000	2.25 56	12/120

* Intensité au centre du faisceau en candelas
 ** Les conversions peuvent varier légèrement



MR16 avec lentille



Photométriques

MR16 avec lentille

20 watts

Faisceau : 23°

ø(po)	H(pi)	(pi-b.)
16 3/32	3' 3 3/8"	82
32 1/32	6' 6 1/4"	20
48 1/16	9' 10 1/8"	9

15340

Faisceau : 36°

ø(po)	H(pi)	(pi-b.)
25 1/16	3' 3 3/8"	45
50 2/32	6' 6 1/4"	11
76 3/16	9' 10 1/8"	5

30356

35 watts

Faisceau : 12°

ø(po)	H(pi)	(pi-b.)
8 3/32	3' 3 3/8"	706
16 3/16	6' 6 1/4"	177
24 1/16	9' 10 1/8"	78

30360

Faisceau : 23°

ø(po)	H(pi)	(pi-b.)
15 3/4	3' 3 3/8"	214
31 1/2	6' 6 1/4"	54
47 1/4	9' 10 1/8"	24

15341

Faisceau : 36°

ø(po)	H(pi)	(pi-b.)
25 3/16	3' 3 3/8"	99
50 2/32	6' 6 1/4"	24
76 3/16	9' 10 1/8"	11

30366

42 watts

Faisceau : 38°

ø(po)	H(pi)	(pi-b.)
27 1/32	3' 3 3/8"	102
54 1/32	6' 6 1/4"	26
81 1/2	9' 10 1/8"	11

30373

50 watts

Faisceau : 12°

ø(po)	H(pi)	(pi-b.)
8 3/32	3' 3 3/8"	882
16 1/32	6' 6 1/4"	221
24 1/16	9' 10 1/8"	97

15342/15421

Faisceau : 32°

ø(po)	H(pi)	(pi-b.)
22 1/16	3' 3 3/8"	209
44 7/16	6' 6 1/4"	52
67 3/16	9' 10 1/8"	23

30378/15423

Faisceau : 36°

ø(po)	H(pi)	(pi-b.)
25 3/16	3' 3 3/8"	144
50 2/32	6' 6 1/4"	36
76 3/16	9' 10 1/8"	15

30141

Faisceau : 55°

ø(po)	H(pi)	(pi-b.)
40 13/16	3' 3 3/8"	63
80 7/16	6' 6 1/4"	15
122 27/32	9' 10 1/8"	6

15344

65 watts

Faisceau : 13°

ø(po)	H(pi)	(pi-b.)
9 1/16	3' 3 3/8"	1115
18 1/8	6' 6 1/4"	279
27 1/32	9' 10 1/8"	124

15345

Faisceau : 26°

ø(po)	H(pi)	(pi-b.)
18 1/8	3' 3 3/8"	381
36 1/32	6' 6 1/4"	96
54 1/32	9' 10 1/8"	43

15346

Faisceau : 38°

ø(po)	H(pi)	(pi-b.)
26 25/32	3' 3 3/8"	195
53 1/32	6' 6 1/4"	49
80 3/16	9' 10 1/8"	21

15348

75 watts

Faisceau : 13°

ø(po)	H(pi)	(pi-b.)
9 1/16	3' 3 3/8"	1180
18 1/8	6' 6 1/4"	295
27 1/32	9' 10 1/8"	131

55600

Faisceau : 26°

ø(po)	H(pi)	(pi-b.)
18 1/8	3' 3 3/8"	409
36 1/32	6' 6 1/4"	102
54 1/32	9' 10 1/8"	45

55601

Faisceau : 44°

ø(po)	H(pi)	(pi-b.)
31 1/8	3' 3 3/8"	204
63 23/32	6' 6 1/4"	51
95 1/32	9' 10 1/8"	23

55602